

Cartuccia per tiro a volo

RIO Star Team evo 24 gr.



La casa spagnola MAXAM RIO, già entrata nel mercato italiano delle munizioni sportive. Ha proposto alcune cartucce specifiche per il tiro a volo. Tf8 ha provato la STAR TEAM EVO 24 gr. e racconta le sue sensazioni e valutazioni personali, in base anche alle informazioni ricevute oltre che ai controlli strumentali che ha a disposizione

Valutazioni.

La costruzione della cartuccia è molto curata, il bossolo è bello ben rifinito con una discreta stampa del nome . I componenti del caricamento non sono da meno.

Nome	Star Team Evo 24gr.
Bossolo	Plastica T5 70mm.
Innesco	209/G-600
Polvere	CSB5
Borra	Contenitore in plastica
Piombo	nero 7½ Ø 2,37
Chiusura	stellare
Velocità media su 5 campioni	421 m/s



Il bossolo- è bello, il colore azzurro metallizzato con scritte nere. Molto sobria alla vista, poco appariscente. Però per un prodotto sportivo, dove la velocità e grinta, sono caratteristiche ricercate dal tiratore. Colori più brillanti e visibili potrebbero attrarre di più.



L'innesco. È l'UEE-G, prodotto in Spagna si può notare lo scodellino brunito. Caratteristica tipica di questi primer.



Particolare del tipo di polvere

La Polvere – La polvere è una delle più usate per le cartucce moderne ad anima liscia.

È la CSB-5, così sembra dal colore e forma, è una polvere senza fumo, molto progressiva.

Svilupa velocità notevoli con contraccolpo contenuto.

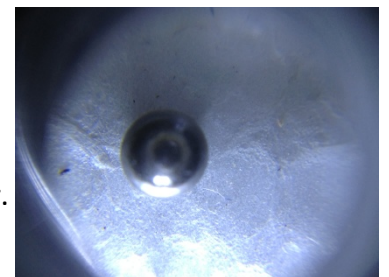


La borra – è composta da un bicchierino di plastica a lamelle separate poste su uno stelo ammortizzante.

Particolare ingrandito del pallino



I Pallini – sono del 7½ neri, ma leggermente più piccoli. Infatti hanno il diametro di 2,37 anziché 2,4. Alcuni sono leggermente asimmetrici che ricordano i pallini Winchester. Sono molto lucidi senza sfaccettature.



Prove di rosata a 30 mt. canna di 75 cm. Con strozzatura di 8/10 su foratura 18,4, è omogenea ben distribuita. Pochissima dispersione, non ci sono zone scoperte

Il contraccolpo non è violento, Lascia il fucile in asse per il secondo colpo. Tuttavia 5 cartucce testate con il "Prochro Digital" a V1 sono andate da una velocità minima di 420 m/s . alla massima di 425 m/s. media 422 m/s. scarto min/max 5m/s

Dopo lo sparo, non rimangono residui in canna segno di ottima combustione.



NEL COMPLESSO E' UNA BELLA CARTUCCIA, LA **RIO** VUOLE ENTRARE NEL MERCATO ITALIANO, CREDO CHE NON CI SIANO PROBLEMI LA QUALITA' E' OTTIMA ED HA UN PREZZO MOLTO FAVOREVOLE.

COSA MI E' PIACIUTO DI PIU'

- 1) CURA DELLA COSTRUZIONE
- 2) DISTRIBUZIONE DELLA ROSATA
- 3) QUALITA'/PREZZO FAVOREVOLI
- 4) I PARASOLE DA OCCHIALI PRE-RITAGLIATI SU OGNI SCATOLA DI CARTUCCE
- 5) COSTANTI E VELOCI

[Considerazioni, dopo i test](#)

[La STAR TEAM EVO è una cartuccia di altissima qualità, al prezzo di una economica di altre marche. Annovera moltissimi pregi. Segno indiscutibile di un'azienda di comprovata esperienza del settore.](#)

VOTO TF8 DA 1 A 10

9

Le valutazioni presenti su questa scheda sono eseguite sul campo di tiro e discusse con tiratori che hanno provato il prodotto. Sono state eseguite prove con prochro digital, a V1 con un numero limitato di 5 colpi. Le cartucce sono state provate a temperatura di 20/25 gradi. Le rosate sono state impresse su una lastra in metallo verniciata, posta a 30mt. IL VOTO E' DATO IN BASE ALLE PROVE, IL CONFRONTO CON ALTRE MARCHE DELLO STESSO SEGMENTO E DAL RAPPORTO QUALITA' / PREZZO. (la nostra valutazione può essere aggiornata, qual'ora sopraggiungessero variazioni del prodotto e/o del prezzo)