

Cartuccia per tiro a volo

MAXAM Vantage 24 gr.



MAXAM Vantage. Il top della gamma.

Questa cartuccia è stata prodotta per quanti cercano potenza e velocità.

Il bossolo utilizzato è un tipo 5, rosso con scritte nere. TF8 racconta le sue sensazioni e valutazioni personali, in base ai test strumentali, e alle informazioni ricevute da tiratori selezionati per capacità ed esperienza.

La costruzione della cartuccia è ben curata, il bossolo è ben rifinito la stampa potrebbe essere migliorata. Scritte piccole e poco contrastanti, la rendono un po' anonima.

La scatola, invece è ben rifinita. L'interno è rosso come la cartuccia con delle filigrane a forma di "X" simbolo del marchio MAXAM. Questi particolari denotano la cura minuziosa che viene.

Particolare interno scatola.



Nome	maXam. Vantage
Bossolo	Plastica T5 70mm.
Innesco	209/G-600
Polvere	PSB6
Borra	Contenitore in plastica con sughero
Piombo	nero 7½
Chisura	stellare
Velocità media	427 m/s

Il bossolo- è bello, il colore rosso brillante con scritte nere poco visibili. Ben rifinito, appariscente quanto basta.

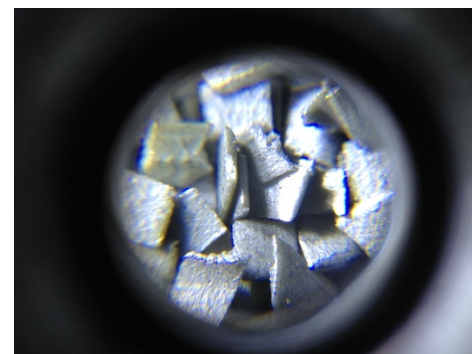


L'innesco.-Non ho avuto notizie del tipo di innesco usato, ma a vederlo mi sembra un 209/G-600 Spagnolo.

Particolare del tipo di polvere



La Polvere – La polvere è una delle più usate per le cartucce ad anima liscia.
È la PSB6 così sembra dal colore e forma.



La borra – è composta da un bicchierino di plastica a lamelle separate con all'interno un ammortizzatore in sughero. Il sughero oltre che servire da ammortizzatore, fa sì che con il colpo d'ariete della deflagrazione si comprima facendo racchiudere all'interno del contenitore tutti i pallini. Con lo scopo di non disperdere la rosata anche a velocità molto sostenute.

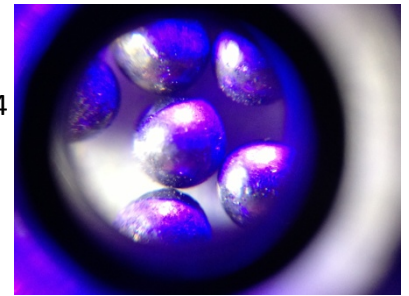
Questo tipo di contenitore lo troviamo solo sulla Focchi "Shoot-off", cartuccia di indubbia classe, ma dai costi stratosferici.



I Pallini – sono del 7½ neri, ma leggermente più piccoli.

Infatti hanno il diametro di 2,37 anziché 2,4. Sui pallini si notano tracce di polvere scura, forse grafite. Alcune case di munizioni solevano usare del filler per migliorare le rosate.

Particolare ingrandito dei pallini

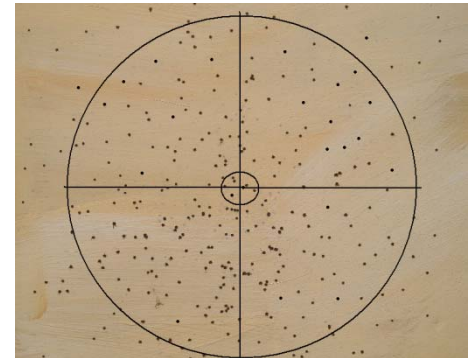


Prove di rosata a 30 mt. canna di 75 cm. Con strozzatura di 8/10 su foratura 18,4 ben distribuita, leggermente più concentrata nei settori inferiori. I pallini si disintegrano all'impatto. Pochissima dispersione di pallini

Il contraccolpo è abbastanza contenuto, vista la potenza. 5 cartucce testate con il "Prochono Digital" a V1 sono andate da una velocità minima di 423 m/s. alla massima di 437 m/s. media 427 m/s. scarto min/max 14m/s

Dopo lo sparo, non rimangono residui in canna segno di ottima combustione.

LA MAXAM VANTAGE HA UN PREZZO MEDIO CHE NON RISPPECCHIA LA QUALITA' SUPERIORE DELLA CARTUCCIA. PARAGONANDOLA AD ALTRE MARCHE DEL MEDESIMO SETTORE, IL PREZZO E' NOTEVOLMENTE INFERIORE. I COMPONENTI DI CARICAMENTO SONO DI OTTIMA QUALITA'.



COSA MI E' PIACIUTO DI PIU'

- 1 LA QUALITA' DELLA CARTUCCIA E DEI SUOI COMPONENTI DI ALTA GAMMA
- 2 DISTRIBUZIONE DELLA ROSATA
- 3 LA VELOCITA' E LE PRESTAZIONI

MI E' PIACIUTO DI MENO

- 1) LE SCRITTE SUL BOSSOLO



VOTO TF8 DA 1 A 10

9

Le valutazioni presenti su questa scheda sono eseguite sul campo di tiro e discusse con tiratori che hanno provato il prodotto. Sono state eseguite prove con prochono digital, a V1 con un numero limitato di 5 colpi. Le cartucce sono state provate a temperatura di 20/25 gradi. Le rosate sono state impresse su una lastra in metallo verniciata, posta a 30mt. IL VOTO E' DATO IN BASE ALLE PROVE, IL CONFRONTO CON ALTRE MARCHE DELLO STESSO SEGMENTO. LA QUALITA' PREZZO. (la nostra valutazione può essere aggiornata, qual'ora sopraggiungessero variazioni del prodotto e/o del prezzo)